

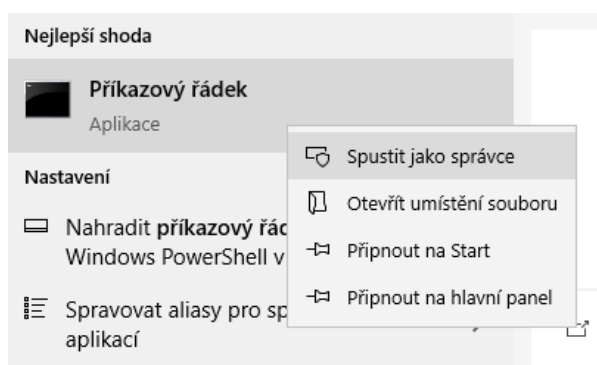
## Stáhnutí obrazu disku

<https://files.dotkniSeVesmiru.cz/usb.zip> - zde si stáhněte obraz a rozbalte ZIP archiv, ve kterém je obraz spustitelného disku pro přijímací stanici (formát IMG)

*Použijte náš USB disk nebo jiný, ale pozor, ne každý USB disk musí fungovat správně, to je nutné vyzkoušet.*

## Postup pro operační systémy Windows

- 1) do USB portu vašeho PC vložte USB disk o kapacitě 16GB nebo vyšší
- 2) **pokud používáte prázdný USB disk, který nebyl dříve použit k instalaci přijímacího softwaru, můžete přeskočit na krok 10**
- 3) spusťte program příkazový řádek jako správce



4) do příkazového řádku zadejte následující příkazy (po napsání každého příkazu musíte potvrdit klávesou Enter):

```
diskpart
```

```
list disk
```

4) ve vypsané tabulce identifikujte číslo vašeho USB disku; můžete se orientovat podle velikosti

```
Administrator: Příkazový řádek - diskpart
Microsoft Windows [Version 10.0.19043.1645]
(c) Microsoft Corporation. Všechna práva vyhrazena.

C:\Windows\system32>diskpart

Microsoft DiskPart version 10.0.19041.964

Copyright (C) Microsoft Corporation.
On computer:

DISKPART> list disk

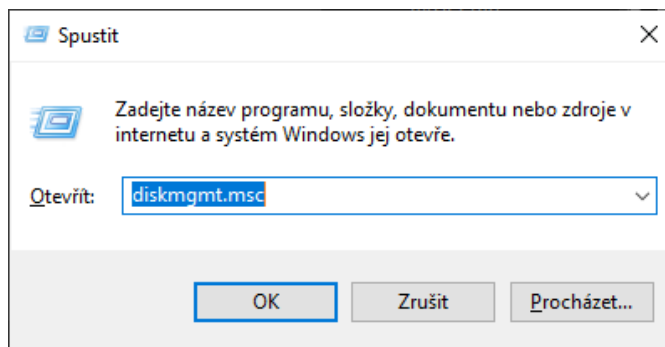
   Disk ###  Status         Size      Free      Dyn  Gpt
   -----  -
   Disk 0    Online         3726 GB   1024 KB
   Disk 1    Online         1630 GB   1024 KB
   Disk 2    Online          931 GB   1024 KB
   Disk 3    Online          238 GB     0 B
   Disk 4    Online          14 GB    1024 KB

DISKPART>
```

5) zadejte příkaz select disk X, kde X je číslo vašeho USB disku z předchozího kroku; **je velmi důležité vybrat správný disk, jinak může dojít ke ztrátě vašich dat**

6) zadejte příkaz clean

7) otevřete Správu disků - zmáčkněte kombinaci tlačítka Windows + 'R' a do vyvolaného dialogu vepište diskmgmt.msc a potvrďte

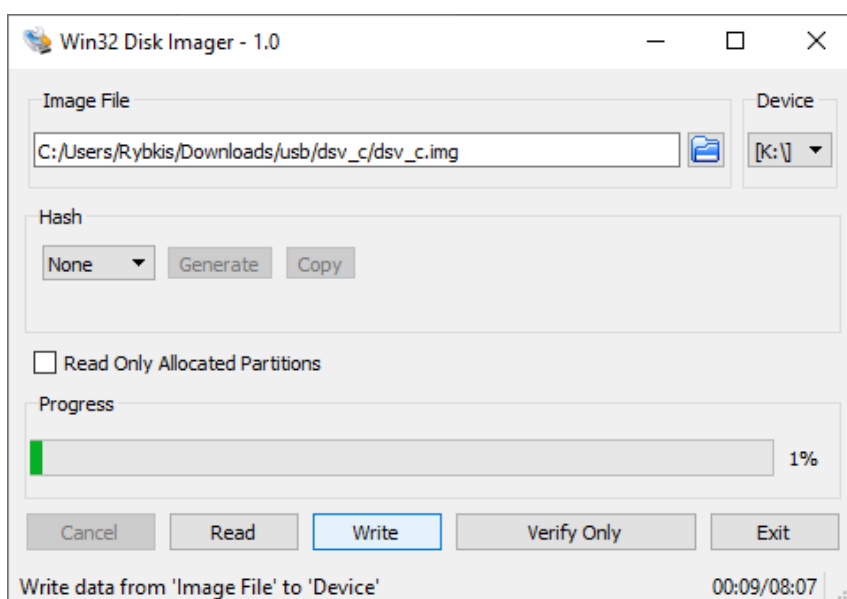


8) ve správě disků klikněte pravým tlačítkem na prázdné místo na vašem USB disku a vyberte možnost Nový jednoduchý svazek...



9) ve vyvolaném dialogovém okně nic neměňte a vše potvrďte

10) pomocí libovolného nástroje (např. programem [balena Etcher](#), nebo [Win32 Disk Imager](#), který je zapotřebí **spustit jako správce**) zapište obraz na vložený USB disk; v něm vyberte stažený .img soubor, připojený USB disk a potvrďte.



okno Win32 Disk Imager

## Postup pro operační systémy Linux

- 1) do USB portu vašeho PC vložte USB disk o kapacitě 16GB nebo vyšší, všechny ostatní pro jistotu odpojte
- 2) otevřete okno s terminálem (konzolí) a napište příkaz **lsblk** – uvidíte seznam disků připojených k vašemu počítači
- 3) na konci seznamu by měl být USB disk, u kterého ve čtvrtém sloupečku bude kapacita okolo 14.3G(GB): toto je nejspíše vaše USB klíčenka, na kterou bude potřeba zkopírovat obraz systému – poznamenejte si, jaké *označení* ve vašem systému obdržela, např. na screenshotu je to **sdg**:

```

loop27 7:27 0 76,7M 1 loop /var/lib/snapd/snap
loop28 7:28 0 249,5M 1 loop /var/lib/snapd/snap
loop29 7:29 0 93,2M 1 loop /var/lib/snapd/snap
sda 8:0 0 465,8G 0 disk
├─sda1 8:1 0 465,8G 0 part
sdb 8:16 0 465,8G 0 disk
├─sdb1 8:17 0 97,7G 0 part /
└─sdb2 8:18 0 368,1G 0 part /home
sdg 8:96 1 7,4G 0 disk
├─sdg1 8:97 1 358,1M 0 part
├─sdg2 8:98 1 977K 0 part
├─sdg3 8:99 1 244,1M 0 part
├─sdg4 8:100 1 1,7G 0 part
└─sdg5 8:101 1 4,9G 0 part
sr0 11:0 1 1024M 0 rom
  
```

- 4) do terminálu napište příkaz  
**sudo dd if=/home/<username>/<cesta k souboru>/dsv\_c.img of=/dev/sdg**  
 Username je vaše uživatelské jméno v systému a cestu k souboru doplňte podle umístění, kde máte image stažený. Následně budete muset zadat svoje heslo. Příklad:

```

sr0 11:0 1 1024M 0 rom
[honza@libecek ~]$ sudo dd if=/home/honza/Stažené/dsv_c.img of=/dev/sdg
  
```

- 5) vydržte, kopírování může trvat i mnoho minut
- 6) až příkaz doběhne, zadejte ještě **sudo sync**, aby se na disk určitě zapsalo vše
- 7) hotovo